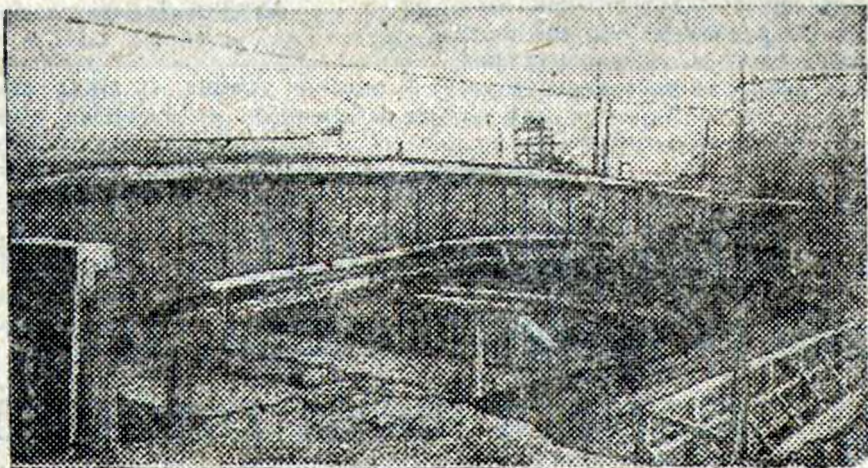


ТРАМВАЙ ПОШЕЛ ЧЕРЕЗ НОВЫЙ МОСТ



Сталинский трамвай пошел через новый мост, на речке Абушке. Для испытания моста его нагрузили в 1,3 раза больше расчетной нагрузки. Мост выдержал испытание.

Мост спроектировал под руководством советского инженера тов. Нарец; конструировали и рассчитывали мост молды инженеры Квган, Вольф, Фриц и Витковский. Мост сделан сварным.

длина — 35 мтр., ширина дрезденского моста 11,5 мтр., у нас — 18 мтр. Вместо стыка рельса «ласточкиным хвостом» применен стык киевского сварочного института, столь же прочный, но более дешевый. Впервые в мостостроении применены поясные листы в 65 миллиметров.

Нельзя не отметить работу строителей под руководством прораба Рами

сварены и установлены мостом
доходы инженеры Каган, Вольф, Фриц
и Виткавский. Мост сделан сварным.
Хотя это и небольшое сооружение, но
оно показывает огромный рост техни-
ки нашего советского мостостроения.

Самый крупный сварной мост до
этого был в Дрездене (Германия). Там
большин пролет его — 26 метров, а у

Нельзя не отметить работу строите-
лей под руководством прораба Роми-
зова. Опускание колодез проводено
в рекордные сроки — всего дней.

Мост еще полностью не закончен,
он не имеет своего ввода, плохие под'е-
зды и в'езды. Надо быстрее вчистую
отделать мост.