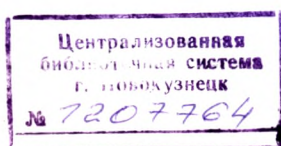


И. В. ЗАХАРОВА

АРХИТЕКТУРНОЕ НАСЛЕДИЕ КУЗБАССА 1910 – 1930-х гг.

Материалы к Своду памятников архитектуры
Кемеровской области

ХР



Кемерово 2005

СИБИРСКИЙ МЕТАЛЛУРГИЧЕСКИЙ ИНСТИТУТ

СТАРЫЙ КОРПУС

Адрес объекта	Новокузнецк, ул. Рудокопровая, 49
Охранный статус территории	Нет
Охранный статус объекта (предлагаемый)	Памятник истории и архитектуры местного значения
Первоначальная функция	Учебное здание
Современная функция	Учебное здание
Архитектор	Не установлен
Время строительства	1933
Дата реконструкции/реставрации	Не производилась

ИСТОРИЧЕСКИЕ СВЕДЕНИЯ

23 июня 1930 года ЦИК и СНК СССР приняли решение о создании Сибирского института черных металлов (СИЧМ) на базе специальности металлургии черных металлов Томского технологического института.

В конце октября 1931 г. на площадку строившегося Кузнецкого металлургического комбината прибыли 22 преподавателя и 280 студентов из Томска.

Первые два года занятия проходили во временных бараках, выстроенных студентами, и здании ФЗУ. Одновременно с 1932 года силами студентов и сотрудников велось строительство учебного корпуса института. Почти все работы выполнялись вручную.

1 октября 1933 г. здание было построено, тогда же СИЧМ был переименован в Сибирский металлургический институт имени С. Орджоникидзе. Перед войной СМИ стал одним из крупнейших вузов Сибири.

В 1965 году в центре города для СМИ (в настоящее время – Сибирский государственный индустриальный университет) построено новое здание главного корпуса, затем были выстроены еще несколько учебных и лабораторных корпусов.

В настоящее время в старом корпусе СМИ располагается военная кафедра СибГИУ, Новокузнецкое училище олимпийского резерва и Новокузнецкое отделение Новосибирской специальной средней школы милиции.

ПЕРЕСТРОЙКИ И УТРАТЫ, ИЗМЕНИВШИЕ ПЕРВОНАЧАЛЬНЫЙ ОБЛИК ПАМЯТНИКА

Внешний облик здания сохранился без изменений, за исключением козырька главного входа и пристройки входного тамбура

правого крыла. Оконные блоки не менялись. Фасады неоднократно перекрашивались и требуют ремонта.

ОПИСАНИЕ ПАМЯТНИКА

В соответствии с популярной в годы первых пятилеток идеей завода-ВТУЗа здание института было размещено рядом с площадкой строившегося КМК. Сейчас оно находится в стороне от жилой застройки, на границе промышленной зоны.

Объемно-планировочная композиция здания асимметрична. Оно состоит из трех расположенных под прямым углом друг к другу корпусов. К пятиэтажному центральному корпусу, выходящему торцом на ул. Рудокопровую, справа и слева примыкают два четырехэтажных крыла разной длины. Правое крыло длиной 90 м, примыкающее к заднему фасаду центрального объема, расположено вдоль красной линии застройки улицы. Примыкающее к главному фасаду левое крыло длиной 45 м отодвинуто вглубь участка, формируя квадратную площадь перед главным входом в здание.

Внутренняя планировка решена по двухсторонней коридорной схеме. Изменение ширины корпусов, с ризалитами на дворовом

фасаде, позволило создать аудитории разной площади и ширины. Архитектура здания решена в стиле конструктивизма. Гладкие фасады с мерным ритмом окон, завершенные скрывающими скатную кровлю высокими парапетами, лишены декора. Горизонтальное членение фасадов подчеркнуто на центральном корпусе ленточными балконами, на боковых крыльях – горизонтальными тягами, объединяющими окна, и темной окраской простенков между ними. Лестничные клетки выделены на фасадах ризалитами с вертикальными витражами.

В интерьерах сохранилась облицовка стен природным камнем песчаником неправильной формы, первоначальные полы из шестигранной бетонной плитки, ограждения лестниц из сплошных деревянных панелей

Стены здания – кирпичные, фундаменты и перекрытия – монолитные железобетонные, кровля – стальная.

Размеры в плане 153 × 60 м, ширина корпусов 17,7 м.

ОБЩАЯ ОЦЕНКА ОБЩЕСТВЕННОЙ, НАУЧНО-ИСТОРИЧЕСКОЙ И ХУДОЖЕСТВЕННОЙ ЦЕННОСТИ ПАМЯТНИКА

Памятник истории и архитектуры, одно из первых крупных общественных зданий города, построенных в стиле конструктивизма.

ЛИТЕРАТУРА

1. Десять лет города угля и металла: Издание юбилейной комиссии по организации празднования 10-летия Кузнецкого металлургического завода им. Сталина и города Сталинска. – Сталинск, 1939.
2. Светличный В. Е., Габелко Н. К. Сталинск. – М., 1954. – 78 с.
3. Берлин Б. А. Сибирский металлургический институт. Дела и люди. – Новокузнецк, 1992. – 224 с.
4. Новокузнецк 380. Альбом. – «ПризмаДо», «ГалаПресс», 1998. – С. 179.
5. Материалы БТИ г. Новокузнецка.

Фото: И. Давыдова, 2004



▲ Сибирский металлургический институт. Старый корпус. 1933

Фото: И. Давыдова, 2004



▲ Фрагмент главного фасада

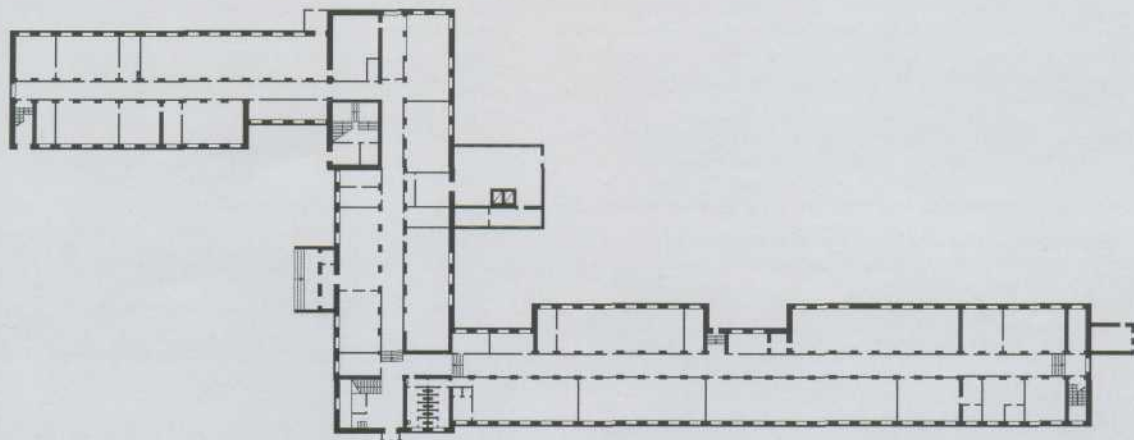
Фото: И. Давыдова, 2004



Фото: И. Давыдова, 2004



▲ Интерьер главной лестницы



▲ План 1 этажа